

BÂTI TROPICAL

2024



batitropical.re

Cette action est soutenue et financée par



Les organisateurs



Les partenaires



PROGRAMME

8H30 Accueil des participants

9H00 Discours d'ouverture

SESSION 1 : BIOMATÉRIAUX

9H20 CIRBAT (ORLAT) ET L'APTA

Plantes à potentiel biocide et observatoire des nuisibles

Stéphane SAVRIAMA, Florent CHOPINET, Fabrice BOULET, Jack PASCAL

Pistes de plantes à potentiel biocide dans la lutte anti-termite et présentation de l'observatoire des nuisibles : rôles et fonctions d'un nouvel outil dans la préservation du bâti tropical.

9H40 Université de La Réunion - Laboratoire PIMENT CHOK'KAZ

Garry RIVIERE

Valorisation d'une ressource biosourcée pour l'isolation thermique et acoustique.

10H00 TEPHRA

Matériaux 100% naturels et géossourcés

Jean PICCOZ

Présentation des premières gammes de produits naturels et géossourcés de TEPHRA.

10H20

BOURBON ISOLATION ECOLOGIQUE

Production locale d'isolant écologique

Pierre BASSOUL

Après 15 années d'expériences dans l'isolation à base de ouate de cellulose à faible impact carbone, Bourbon Isolation Ecologique a décidé de s'engager dans la production locale en utilisant des déchets papiers et cartons en les recyclant.

10H40 Pause

11H00

SCPR, UNIVERSITE DE LA REUNION : LABORATOIRE PIMENT, IUT DE LA REUNION

BIOBLOCS

Laetitia ADELAR / S. BALTI / Y. BURTIN

Présentation du projet BIOBLOCS.

SESSION 2 : ACTUALITÉS INSTITUTIONNELLES & RÉGLEMENTAIRES

11h20 ACDOM

Le Livre Blanc de la Construction Durable Outre-Mer

Alçay Idriss MOUROUVAYE

Présentation des 4 axes de travail identifiés pour couvrir tous les aspects de la construction durable ultramarine :

- Formaliser des référentiels pour les Outre-Mer,
- Soutenir l'innovation dans une approche régionale,
- Sensibiliser et partager la connaissance avec les professionnels ultramarins,

- Appuyer l'accompagnement des acteurs de la filière

Ces 4 axes sont complétés par un dernier volet relatif au projet de création d'une instance inter outre-mer.

11h40

DEAL Actualités réglementaires

Janis GLAMPORT

L'actualité réglementaire notamment l'arrêté tertiaire, le marquage RUP, RGE...

12H00 REPAS

PROGRAMME



13H30 : PITCHS LES TROPHÉES DU BÂTI TROPICAL

SESSION 3 : PILOTAGE ET AMÉLIORATION DU BATI

14h00

LEU REUNION

Impact Carbone et ventilation naturelle

Maareva PAYET LEU - Serge CANET

Présentation des avancées du projet TEC-TEC.

14H20

CIRBAT PROTECSOLAME

Evan BEYSSAT

Présentation de la version finale de l'outil en ligne de dimensionnement des brises soleil.

14H40 **EFUZIF : IA et Bâti durable**

Karim JUHOOR

L'intelligence artificielle dans le bâtiment durable.

15H00

GREEN TECH SAS - TIPEE - BET IMAGEEN : Programme BUNGALOW

Jordan BASSON / Nejia FERJANI

BUNGALOW consiste à accompagner les établissements hôteliers dans les DOM (La Réunion, Mayotte, Antilles et Guyane) dans la réduction de leur consommation d'énergie tout en contribuant à un tourisme plus durable.

15H20 Pause

SESSION 4 : PROJETS STRUCTURANTS & ACTIONS COLLECTIVES

15H30

Alvéoles / AGYRE

Offres d'Alvéoles et d'AGYRE et feuille de route Economie Circulaire

Guillaume HOAREAU, Stéphane LEGUIRRIEC

Feuille de route économie circulaire et présentation des offres d'accompagnement Alvéoles et d'AGYRE.

15H50

SPL ENERGIE REUNION / CIRBAT EFFIKAZ et SARE

Cyril HOARAU / Evan BEYSSAT

B1 B2 diagnostics énergétiques petits tertiaires privés - introduction ombrée 2.

16H00

ARI (Agence Régionale de l'Innovation) Feuille de route Bati Tropical

Marion VINCENT & Didier GRONDIN

Présentation de la feuille de route Aménagement et Bâti tropical.

16H20

UNIVERSITÉ DE LA REUNION - LABORATOIRE PIMENT

LABiMAC et Projet MATARUN

Bruno MALET - DAMOUR

Présentation du centre d'essai universitaire LABiMAC du projet MATARUN.

16H40 : REMISE DES PRIX TROPHÉES DU BÂTI TROPICAL

17H00 FIN



CIRBAT-CMAR

ORLAT Observatoire Régional de Lutte Anti-Termite

APTA Association des Professionnels des Traitements Anti-Termite et autres insectes et animaux nuisibles

Activité : Recherche

Intervenants : Stéphane SAVRIAMA, Florent CHOPINET, Fabrice BOULET
E-mail : stephane.savriama@cma-reunion.fr
florent.chopinnet@cma-reunion.fr
fabrice.boulet@stopinsectes.com

Tél. : 0262 58 87 90 (CIRBAT-ORLAT)

Port : 0692 62 45 55 (APTA)



Présentation :

L'ORLAT est l'un des laboratoires du CIRBAT opérant sur le domaine de la lutte anti-termite autour de deux axes. D'une part un observatoire qui met en place une veille des infestations de termites et développe des nouveaux moyens de lutte. D'autre part, un laboratoire d'essai afin de tester notamment des matériaux innovants face à l'attaque des termites.

L'APTA se spécialise dans la lutte contre les termites, les insectes et les rongeurs nuisibles, avec une mission de protection des bâtiments tropicaux et de l'environnement.

Intervention : De la lutte anti-termite à l'observatoire des nuisibles

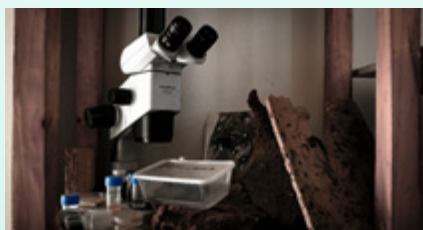
Ces dernières années ont été marqué par des changements législatifs majeurs, notamment l'interdiction de certains biocides de synthèse comme le Termidor depuis mars 2024. En parallèle, les avancées technolo-



Adresses : URMA BTP, Rue Comorapoullé, Saint-André, Réunion (CIRBAT-ORLAT)
ZAC PATATES A DURAND Avenue Stanislas Gimart, 97490 Sainte-Clotilde (APTA)

www.cirbat.re | www.aptaoi.re

 Cirbat



giques, comme les pièges connectés, ont transformé la lutte 3D. Les professionnels doivent également faire face à l'apparition de nouvelles espèces de termites et à la prolifération d'espèces invasives, telles que l'agame des roches.

Cet contexte particulier montre la nécessité d'une recherche appliquée permettant de mieux connaître les espèces nuisibles afin de mieux appréhender les nouveaux moyens de lutte. C'est précisément l'objectif de l'Observatoire des nuisibles qui voit le jour grâce au programme ECOUBAT (ECole Ouverte Ulramarine du Bâti tropical) porté par le Rectorat. Cet observatoire aura entre autres pour mission la recherche de nouvelles connaissances, la formation à différent niveau autour de la gestion des nuisibles ainsi que la sensibilisation auprès du grand public.

Il s'agira donc d'un nouvel outil pouvant apporter, entre autres, à la protection du bâti tropical.

Université de La Réunion - Laboratoire PIMENT

Activité : Recherche dans le domaine du
Physique du Bâtiment, l'énergie et les
matériaux

Intervenants : Garry RIVIERE

E-mail : garry.riviere@univ-reunion.fr

Port. : 0692 49 07 12

Adresse : 120 avenue Raymond Barre
97430 Le Tampon

www.piment.univ-reunion.fr

UR | UNIVERSITÉ
DE LA RÉUNION



[in](https://www.linkedin.com/in/garry-riviere-b9994669) Laboratoire PIMENT Recherche en
Mathématiques appliquées, Environnement
et Energie à La Réunion
www.linkedin.com/in/garry-riviere-b9994669

Présentation :

Le laboratoire PIMENT, né en 2010 de la fusion de plusieurs équipes, est un acteur clé en recherche dans les domaines du Génie Thermique, Génie de l'Habitat, Génie Urbain et Ingénierie Mathématique. Il couvre des compétences allant de l'énergie et de la physique du bâtiment aux systèmes énergétiques et smart grids. Sa spécialité réside dans l'étude de la dynamique des systèmes, avec une approche qui s'étend des recherches fondamentales aux collaborations applicatives avec le secteur socio-économique. Fort de plus de 60 membres, PIMENT est reconnu internationalement et produit annuellement une cinquantaine de publications. Il forme des chercheurs et des ingénieurs, développe des solutions matérielles et logicielles, et stimule l'innovation économique. Ses recherches s'articulent autour de trois axes : efficacité énergétique des espaces bâtis, environnement, et énergies durables, Mathématiques et applications.

Produits /services/ expertises :

La mission du Laboratoire PIMENT est donc de «produire» :

- des «connaissances» : en moyenne 50 publications d'audience internationale chaque année;
- des «chercheurs» : docteurs, post doc;
- des «ingénieurs et techniciens» en lien avec le développement et l'innovation : participation à la formation LMD/DUT/ Ecole d'ingénieur;

- des «objets» matériels et/ou logiciels scientifiques;
- de l'activité économique : partenariats industriels, création d'entreprises innovantes;
- de l'animation scientifique à l'échelle nationale mais aussi internationale

Intervention :

Le projet Chok'Kaz explore l'utilisation des fibres de choca, une plante invasive à La Réunion, pour la création d'un isolant acoustique biosourcé. Face aux défis environnementaux et énergétiques du secteur du bâtiment, ce projet vise à offrir une alternative durable aux isolants synthétiques en valorisant une ressource locale. Les fibres de choca, après extraction et traitement, présentent des propriétés intéressantes pour l'absorption sonore et la régulation thermique, essentielles pour améliorer le confort dans les bâtiments tropicaux. Des tests acoustiques, notamment via le tube de Kundt, démontrent leur potentiel pour réduire les nuisances sonores. Chok'Kaz s'inscrit dans une démarche d'écoconception et de valorisation des ressources naturelles, contribuant à réduire l'empreinte écologique tout en répondant aux besoins spécifiques des climats tropicaux

TEPHRA

Activité : **Matériaux naturels ressourcés**

Intervenants : Jean PICCOZ

E-mail : contact@tephra.re

Port : 0693 51 34 20

Adresse : 27 Av. Dr Jean Marie Dambreville
97410 Saint-Pierre, La Réunion

www.tephra.re



TEPHRA

Présentation :

Les produits Tephra apporteront à votre habitat un confort bien supérieur aux produits conventionnels : votre hydrométrie sera régulée, vous gagnerez sur les plans phonique et olfactif, le salpêtre et les moisissures disparaîtront pour laisser place à une identité visuelle unique qui remplira de sérénité votre intérieur.

100% Naturel +50% Durable 0% de COV

Produits :

Peinture : Cette peinture pourra être appliquée en intérieur ou en extérieur: Respirante, étanche assainissante, antiseptique, thermique, lessivable... elle est parfaitement adaptée au bâti tropical. Son application se fera avec une brosse à badigeon qui sera réutilisable pendant plusieurs années. Sa formulation particulière lui confère des propriétés plastiques et mécaniques bien supérieures aux peintures conventionnelles.

L'enduit peut-être utilisé en intérieur ou en extérieur. Respirant et étanche c'est également un antiseptique naturel qui empêchera le développement de champignons. Sa charge minérale spécifique

capttera le salpêtre résultant des remontées capillaires de vos murs. Cet enduit représente également une barrière efficace contre les embruns et les ultraviolets et peut être appliqué comme revêtement de façade. Il existe en plusieurs granulométries pour une finition lissée ou broyée

Nos briques en terre crue sont fabriquées à partir de particules fines d'argile et de scorie. Elles sont compressées à l'intérieur d'une presse manuelle qui exerce une pression de 200 bars. Elles respectent scrupuleusement le cahier des charges de la brique de Mayotte : densité, poids, élasticité et résistance mécanique. Elles sont maçonnées de façon traditionnelle en utilisant un mortier spécialement développé à cet effet. Elles peuvent être utilisées en mur porteur ou cloison.

Intervention :

- 1 – Améliorer la qualité de l'air de votre habitat
- 2 – Diminuer votre impact carbone
- 3 – Durabilité des matériaux
- 4 – S'affranchir de l'industrie pétrochimique



Bourbon Isolation Ecologique

Activité : **Biomatériaux**

Intervenants : *Pierre BASSOUL*

E-mail : pierre.bassoul@bie.re
marine.bassoul@bie.re

Tél. : 0262 35 70 70

Adresse : 4 Rue Antoine Bigot
ZI N°4 97410 SaintPierre

www.bie.re

 BOURBON ISOLATION ECOLOGIQUE

Présentation :

Votre expert en isolation thermique et phonique à La Réunion.

Créée en 2009 Bourbon Isolation Écologique est le spécialiste de l'isolation thermique et de l'isolation phonique dans le neuf et dans l'ancien à La Réunion. Votre expert Pierre BASSOUL, le gérant de Bourbon Isolation Écologique est issu de l'école d'ingénieur des « Arts et Métiers » et possède une expérience de 30 ans dans différents domaines de la construction.

Produits :

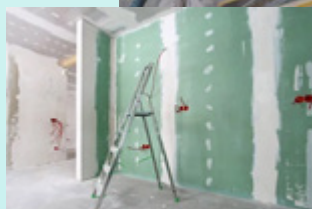
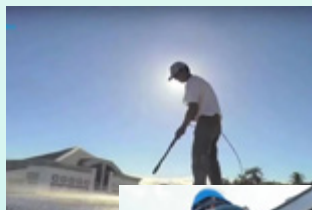
Bourbon Isolation Écologique c'est 3 activités principales, complémentaires entre elles, pour isoler l'extérieur comme l'intérieur.

- La ouate de cellulose
Performance, confort et rapidité de mise en œuvre avec l'isolation intérieure par la ouate de cellulose.
- Le Revêtement Eco Kool Home
Utilisant un procédé révolutionnaire le revêtement Eco Kool Home vous assure une isolation extérieure exceptionnelle pour la toiture.
- Le Placoplatre
Pour les cloisons intérieures et plafonds nous proposons aussi la pose de placo-plâtre et d'isolant dans les règles de l'art.



Intervention :

Après 15 années d'expérience dans l'isolation à base de ouate de cellulose à faible impact carbone, Bourbon Isolation Ecologique a décidé de s'engager dans la production locale en utilisant des déchets papiers et cartons en les recyclant.



SCPR Laboratoire PIMENT IUT de La Réunion

Activité : **Biomatériaux**

Intervenants : L. Adelard /S. Balti/Y. Burtin

E-mail : laetitia.adelard@univ-reunion.fr

Port : 0692 66 91 49

www.scpr.re

www.piment.univ-reunion.fr

www.iut.univ-reunion.fr



Présentation :

PIMENT couvre un large spectre de compétences dans le domaine de la Recherche en Génie Thermique, Génie de l'Habitat, Génie Urbain et Ingénierie Mathématique.

Le domaine fondamental dans lequel le laboratoire se démarque est la dynamique des systèmes au sens large. Les travaux développés vont des recherches de base « amont », jusqu'au domaine « aval » avec une forte implication dans des collaborations avec des acteurs du secteur socio-économique. Le Laboratoire a une forte identité construite au fil des décennies. Nous sommes capable de traiter un problème énergétique d'une échelle spatiale et/ou temporelle microscopique jusqu'à l'échelle du territoire.

La mission du Laboratoire PIMENT est donc de « produire » :

- des « connaissances » : en moyenne 50 publications d'audience internationale chaque année ;
- des « chercheurs » : docteurs, post doc ;
- des « ingénieurs et techniciens » en lien

avec le développement et l'innovation : participation à la formation LMD/DUT/ Ecole d'ingénieur;

- des « objets » matériels et / ou logiciels scientifiques ;
- de l'activité économique : partenariats industriels, création d'entreprises innovantes ;
- de l'animation scientifique à l'échelle nationale mais aussi internationale.

Le laboratoire comprend 3 thématiques de recherche :

- EFFICACITÉ ENERGETIQUES DES ESPACES BÂTIS ET ENVIRONNEMENT
- ENERGIES DURABLES
- MATHÉMATIQUES ET APPLICATIONS

Intervention :

Présentation du projet BIOBLOCS, obtenu par SCPR, financement ADEME national.

Assises de la Construction Durable Outre-Mer

Intervenants : *Alcay Idriss MOUROUVAYE*

E-mail : alcay@mourouvaye.com

Port : 0692673662

Adresse: 121 Rue Lacoaret
97440 Saint-André

<https://batiments-outremer.fr/assises-batiment-outre-mer/>

Dans le cadre du programme OMBREE, l'AQC a organisé les Assises de la Construction Durable en Outre-mer pour élaborer des référentiels adaptés aux besoins de ces territoires, en mobilisant l'expertise locale.

Intervention :

Le Livre Blanc de la Construction Durable Outre-Mer

Pour cette participation à la JBT 2024, mon intervention sera faite en ma qualité de rapporteur des ACDOM (Assises de la Construction Durable Outre-Mer) action piloté par l'AQC (Agence Qualité Construction).



La présentation sera faite à partir d'un support préparé par l'AQC et se décline autour des 4 axes de travail identifiés pour couvrir tous les aspects de la construction durable ultramarine :

- 1 - Formaliser des référentiels pour les Outre-Mer,
- 2- Soutenir l'innovation dans une approche régionale,
- 3- Sensibiliser et partager la connaissance avec les professionnels ultramarins,
- 4- Appuyer l'accompagnement des acteurs de la filière

Ces 4 axes sont complétés par un dernier volet relatif au projet de création d'une instance inter outre-mer.

les Trophées **BÂTI TROPICAL**



13H30 : PITCHS

16H40 : REMISE DES PRIX TROPHEES DU BATI TROPICAL

LEU Réunion

Activité : **BET Qualité environnementale du bâtiment**

Intervenants : Maïréva PAYET

E-mail : mp@leureunion.fr

Port : 0692 36 51 61

Adresses : 139 rue François Isautier
97410 Saint-Pierre

www.leureunion.fr

 LEU Réunion

Présentation :

Le Laboratoire d'Ecologie Urbaine apporte de la qualité et de l'innovation dans le bâti et l'aménagement des espaces.

C'est une agence de paysage et d'écologie urbaine née en 2003, qui étudie de manière holistique et durable les projets en faisant cohabiter aménagement urbain, aménagement paysager, biodiversité et qualité environnementale du bâtiment. Elle développe les solutions innovantes du groupe grâce à sa branche R&D.

LEU Réunion fait partie du groupe Ilet du Centre composée d'une agence d'architecture et d'un bureau d'études structure.

Produits / services / expertises :

L'ADN de LEU REUNION, s'est construit autour de 3 pôles :

- Pôle paysagisme/urbanisme
- Pôle QEB
- Pôle R&D



TEC - Tec

TROPICAL ENERGY CARBONE RÉDUCTION

Le pôle qualité environnementale du bâtiment développe les expérimentations sur le terrain, les dispositifs de gestion du confort et de l'énergie, l'évaluation des projets et le retour d'expérience...

Exemples de missions : Conception de bâtiments durables en climat tropical (MOE), assistance à la Maîtrise d'ouvrage, diagnostics énergétiques, hygrothermiques et aérauliques (instrumentation, enquêtes sociologiques, analyses et prescriptions), actions de sensibilisation (MOOC, conférences, séminaires, ateliers collaboratifs etc.), analyse carbone, Développement et réalisation de projets de recherche appliquée, développement de projets transversaux aux différentes branches du groupement, veille technologique et normative, valorisation scientifique de projets, création d'outils d'ingénierie ou de production, développement de partenariats.

Intervention :

Nous présenterons l'outil **TEC-Tec (Tropical Energy Carbone - Réduction)** en cours d'adaptation au logement et à la réhabilitation.

Le principe : disposer d'un outil simple permettant d'évaluer puis de minimiser, à toutes les étapes de la construction à l'exploitation, l'impact carbone et énergie d'un projet de construction, dès sa conception, à La Réunion.

CIRBAT

Centre d'Innovation et de
Recherche du Bâtiment Tropical

CMAR

Activité : **Recherche et innovation**

Intervenants : *Beyssat Evan*

E-mail : evan.beyssat@cma-reunion.fr

Tél. : 0262 58 87 90

Port : 06 70 96 25 37

Adresses : URMA BTP, Rue Comorapoullé,
Réunion

www.cirbat.re

 Cirbat

Présentation :

Chambre de Métiers et de l'Artisanat de La Réunion

Centre d'Innovation et de Recherche du Bâti Tropical (CIRBAT) à Saint-André.

Outre les trois laboratoires (ORLAT, LEM et LVM), le CIRBAT propose une Mission d'Appui Technique, Recherche, Innovation, Certification et Environnement (MATRICE) à destination des entreprises du BTP.

Cette mission a pour but d'accompagner ces entreprises dans leurs démarches d'innovation, de certification de services et produits et dans leurs démarches de Développement Durable.

Cette mission pilote également des études et des travaux de recherches sur des thématiques innovantes à destination de tous les acteurs du bâti-tropical.



Intervention :

Outil ProtecSolame

Dans les départements d'Outre-Mer, la majeure partie de la chaleur dans les bâtiments provient de leur exposition au soleil.

Pour réduire cet apport de chaleur, les protections solaires des baies telles que les casquettes et les joues et les lames brise-soleils sont des solutions pertinentes et permettant de respecter les réglementations thermiques imposées par la RTAA DOM.

Dans le but d'aiguiller les artisans du bâtiment dans leur démarche de construction, un outil de dimensionnement des brise-soleils, ProtecSolame, a été développé entre le CIRBAT, le laboratoire PIMENT et le bureau d'études techniques Imageen.

Cet outil a été réalisé dans le cadre du programme inter Outre-Mer pour des Bâtiments Résilients et Économiques en Énergie (OMBREE), piloté par l'Agence Qualité Construction.

Cette intervention a pour objectif de vous présenter le projet ProtecSolame et le fonctionnement de la plateforme internet.

EFUZIF

Centre d'Innovation et de
Recherche du Bâtiment Tropical

Activité : **Recherche et innovation**

Intervenants : *Juhoor karim*

E-mail : contact@efuzif.com

Port. : 0693 03 44 63

Adresse : 97 Rue du Général Lambert,
Saint-Leu 97436, La Réunion

www.efuzif.com



Présentation :

EFUZIF travaille pour l'émergence de projets innovants et audacieux afin de relever les défis environnementaux du XXI^{ème} siècle. A l'image d'un volcan, EFUZIF puise dans les forces et énergies de la nature pour faire émerger les idées nouvelles qui feront jaillir les bâtiments durables de demain.

Notre bureau d'études techniques vous aide à concevoir les bâtiments durables de demain grâce à une vision globale.

Structure :

- Ingénierie structurelle & Étanchéité
- Diagnostic structurel et réhabilitation
- Déconstruction

Fluides :

- Courants forts/ courants faibles
- Production d'énergie par groupe électrogène, solaire, photovoltaïque et énergies renouvelables
- Éclairage artificiel
- Systèmes de traitement d'air (climatisation, froid industriel, ventilation) et chauffage
- Dimensionnement des équipements et des réseaux

Thermique, Environnement, Acoustique :

- Bâtiment bioclimatique et économe en énergie
- Confort thermique, visuel, acoustique et analyse climatique
- Simulations thermiques dynamiques avancées
- Ventilation naturelle
- Analyse environnementale et cycle de vie

Sécurité Incendie :

- Études / Conseil
- Conception en ingénierie de la sécurité incendie
- Coordination SSI

Intervention :

L'intelligence artificielle dans le bâtiment durable.

Présentation sur les enjeux de l'IA pour le bâti tropical durable.



IMAGEEN

Activité : BET qualité environnementale du bâtiment

Intervenants : Carnet Serge

E-mail : serge.carnet@imageen.re

Tél. : 02 62 21 54 43

Port. : 06 92 33 05 43

Adresses : 8 rue Henri Cornu
97945 Sainte Clotilde Cedex

www.imageen.re

 IMAGEEN



Présentation :

Fondé en 1995 en tant que département énergie du bureau d'études INSET, puis en 2004 en tant qu'entité indépendante dédiée à ce secteur d'activité, IMAGEEN est un bureau d'étude réunionnais spécialisé dans l'ingénierie liée à la construction durable et la maîtrise de la demande énergétique en climat tropical : conception thermique, aérodynamique, acoustique, maîtrise de l'énergie, intégration d'énergies renouvelables.

Elle organise des formations et propose un catalogue de formations en lien avec l'activité d'ingénierie de la conception durable en milieu tropical. Elle est également engagée dans une démarche de R&D au travers de projets en collaboration avec des laboratoires de recherche.

En 2018, les salariés d'IMAGEEN s'inscrivent dans une économie sociale et solidaire et IMAGEEN se transforme en une SCOP : société coopérative et participative

Expertise :

Notre expertise se tourne vers la conception durable des bâtiments, la maîtrise de l'énergie, l'acoustique, la politique énergétique, ainsi que la recherche et développement.

Nos missions portent sur la conception de bâtiment bioclimatique (MOE et AMO), étude de confort hygrothermique et comportement aérodynamique, diagnostics énergétiques avec instrumentation et le confort acoustique.

Nous participons également à des projets de recherche, la création d'outils et l'élaboration de référentiel (Perene et Mayenergie).

Intervention :

Nous présenterons l'outil TEC Tec (Tropical Energie Carbone Réduction) en cours d'adaptation au logement et à la réhabilitation.

Le principe : disposer d'un outil simple permettant d'évaluer puis de minimiser, à toutes les étapes de la construction à l'exploitation, l'impact carbone et énergie d'un projet de construction, dès sa conception, à La Réunion.

Nous présenterons également le projet Bungalow2-Programme CEE-En phase de démarrage.

L'objectif est d'accompagner le secteur hôtelier dans la transition énergétique, avec la sensibilisation (clients et personnels), le suivi des consommations et mesure d'économie, EnR et accompagnement pour la mise en oeuvre des mesures d'économie.



ALVEOLES SCIC

Activité : **Accompagnement conseil en innovation**

Intervenants : *Guillaume HOAREAU*

E-mail : guillaume.hoareau@alveoles.re

Port : 0692 10 27 13

Adresse : 27 Av Docteur J-M. Dambreville,
TECHSUD, 97410 Saint-Pierre

www.alveoles.re

 Alvéoles SCIC



Présentation :

Alvéoles est une société coopérative d'intérêt collectif (SCIC) dont la mission est d'accélérer les innovations et solutions à impact en bâti tropical.

Alvéoles fédère un écosystème d'acteurs pour accélérer et diffuser l'innovation : en impulsant des collaborations entre laboratoires et université, entrepreneurs, porteurs de projet et entreprises.

Alvéoles mutualise les expertises, services d'ingénierie et équipements pour favoriser l'émergence d'une filière de réemploi et de solutions innovantes pour un bâti adapté à l'environnement.

Services & expertises :

Alvéoles offre des services d'accompagnement et de conseil à l'écosystème d'acteurs du bâti tropical :

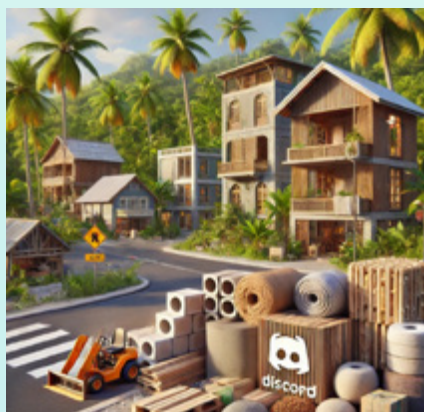
- **Volcanic** : une offre d'accompagnement dédié aux entrepreneurs et porteurs de projet pour les aider à structurer et accélérer leurs idées innovantes, en s'appuyant sur des expertises pluridisciplinaires
- **Guétali** : une offre de conseil qui s'adresse aux entreprises et collectivités pour les aider à solutionner leurs problèmes via des démarches d'innovation.
- **Caméléon** : un accès à des équipements et du matériel de tests et de prototypage pour favoriser le développement de nouveaux produits innovants.

L'ensemble de ces services s'articulent pour permettre l'émergence de collaborations entre acteurs et synchroniser la mise sur le marché et le transfert technologique entre les chercheurs, les entrepreneurs et les entreprises.

Intervention :

L'intervention a pour objectif de présenter :

- les offres d'accompagnement, de conseil en innovation et d'équipements d'Alvéoles,
- les offres d'Agyre associé à Alvéoles dans l'accompagnement à l'économie circulaire dans la construction,
- la feuille de route économie circulaire dans la construction portée par AGYRE, CERBTB et Alvéoles et les raisons qui amènent à cette collaboration.



AGYRE

Activité : Bureau d'études spécialisé dans l'économie circulaire pour le secteur de la construction

Intervenants : Stéphane Le Guirrec

E-mail : s.leguirrec@agyre.com

Tél. : 02 37 18 48 00

Port : 06 80 10 45 87

Adresse : 12 rue de la Martinique
97400 Saint-Denis

www.agyre.com



Présentation :

Créé en 2020, Agyre est un bureau d'études qui œuvre pour le développement de l'économie circulaire dans le secteur de la construction au moyen de 3 champs d'action :

- **Formation** : certifié Qualiopi, Agyre propose différentes formations pour assurer la montée en compétences de l'ensemble des acteurs de la construction.
- **Opération** : Agyre accompagne de manière opérationnelle les acteurs du BTP pour l'intégration de l'économie circulaire de la phase projet à la livraison.
- **Innovation** : Agyre propose une offre clé en mains pour les porteurs de projets innovants (numérique, industriel...).

Services & expertises :

Vouloir se lancer dans une démarche d'économie circulaire, c'est bien. Savoir par où commencer et comment mettre en place cette démarche, c'est mieux ! Pour ce faire, nous vous proposons un accompagnement sur mesure, dans le cadre d'un projet de construction, de déconstruction ou de réhabilitation mais également dans une volonté de changement de paradigme. Vous êtes un industriel, une entreprise, un artisan... et vous souhaitez améliorer vos pratiques pour vous diriger vers une boucle plus vertueuse ? Nous sommes à votre disposition ! Notre objectif : apporter une réponse opérationnelle et durable à vos ambitions environnementales.

Intervention :

Face à l'accélération de la réglementation environnementale dans le secteur de la construction (RE2020, loi AGECE, REP PMCB), les exigences et besoins des acteurs du secteur se sont renforcés pour répondre aux enjeux qu'elle impose : faible empreinte carbone, approvisionnement local, sobriété énergétique, meilleures performances environnementales, mixité des solutions constructives, intégration du réemploi, éco-conception... Dans ce contexte, l'économie circulaire est alors un levier pour s'engager dans des opérations durables tout en répondant aux problématiques environnementales actuelles ainsi qu'aux nouvelles obligations réglementaires associées. Mais comment changer de paradigme ? Par où commencer ? Quels sont les acteurs à mobiliser ? C'est en pleine conscience de ces problématiques et de ces enjeux qu'a été pensé Agyre. En basant sa démarche sur les 7 piliers de l'économie circulaire ainsi que sur l'Économie Sociale et Solidaire (ESS) et la collecte de data, Agyre mobilise et accompagne l'ensemble des acteurs du secteur de la construction. Au moyen d'une approche systémique, inclusive et transformative, Agyre engage une profonde mutation du secteur avec un ancrage territorial robuste et une cohérence sociale forte.



SPL Energies Réunion

Intervenants : HOAREAU Cyril

E-mail : cyril.hoareau@energies-reunion.com

Port : 0692 53 01 94

Adresse : 2 rue Galabé

Quartier d'Affaires Tamarins – Bât E1 Etage 1
97424 Piton Saint-Leu

www.energies-reunion.com



Présentation :

Programme SARE pour l'accompagnement à la rénovation thermique et énergétique du Petit Tertiaire Privé - Rappels sur le programme OMBREE et PERGOLA

Intervention :

En lien avec le CIRBAT, la SPL Energies Réunion rappellera le programme SARE (porté par la Région) en cours jusqu'à fin d'année sur l'accompagnement et le conseil aux entreprises du petit tertiaire privé (<1000m²) pour la rénovation thermique et énergétique de leurs locaux, qui peut se concrétiser par un pré-diagnostic énergétique gratuit par l'un des partenaires. La SPL Energies fera un rappel également sur le programme OMBREE 2 en cours et sur la plateforme de ressources PERGOLA.



ARI Réunion

Agence Régionale de l'Innovation


Activité : Mise en œuvre de la stratégie de Recherche & Innovation du territoire (stratégie S5)

Intervenants : VINCENT Marion

E-mail : marion.v@lareunioninnovation.re

Port : 0693 52 94 80

Adresse : 20, rue Maxime Rivière
PARC TECHNOR, Sainte-Clotilde

 ARI Réunion - Agence Régionale de l'Innovation



Présentation :

L'agence Régionale de l'Innovation de La Réunion est une association créée en 2024 qui regroupe des acteurs publics (Région, Département, EPCI), des acteurs socio-économiques (ADIR, CMA, CCI, CPME, MEDEF) et des acteurs de l'innovation (CIRAD, CRESS, Technopole, Qualitropic, etc.)

Elle a pour mission d'assurer la mise en œuvre opérationnelle de la stratégie d'innovation du territoire (Stratégie S3-S5).

Services & expertises :

Les actions de l'ARI sont :

- De fédérer les acteurs régionaux de la Recherche et de l'Innovation,
- De placer La Réunion dans les réseaux internationaux de Recherche & Innovation (Europe et zone Océan Indien)
- D'accélérer le financement et l'accès au marché des projets innovants
- De contribuer au développement d'une innovation responsable répondant aux grands défis du territoire en mettant en œuvre les 9 feuilles de route thématiques de la stratégie S3-S5
- De favoriser le rapprochement entre laboratoires de recherche, entreprises et représentants de la société civile

Intervention :

- Présentation de la feuille de route « Aménagement et Bâti Tropical » de la stratégie d'innovation du territoire
- Présentation de l'appel à manifestation d'intérêt lancé par l'ARI pour faciliter l'accès à la commande publique pour les entreprises innovantes du territoire



Université de La Réunion

PIMENT

Activité : **Génie Civil – Matériaux alternatifs**

Intervenants : *Bruno Malet-Damour*

E-mail : bruno.malet-damour@univ-reunion.fr

Port : 0692 81 95 96

 maletdamour

UR | UNIVERSITÉ
DE LA RÉUNION



LABIMAC
FORMER - TESTER - ANALYSER - OPTIMISER

Présentation :

En tant que première force de recherche et de formation de La Réunion, et à plus large échelle de l'Océan Indien, l'Université de La Réunion doit nourrir et contribuer à la résolution des grands challenges de l'île.

Le contexte actuel implique d'inciter les acteurs de l'innovation du bâti tropical à se mobiliser pour faire émerger de nouvelles ressources pour l'architecture de l'Indianocéanie.

Le laboratoire PIMENT laboratoire de recherche reconnu pour son expertise dans le bâti tropical, cherche à répondre aux enjeux de transition écologique et énergétique en favorisant l'autonomie énergétique, la maîtrise de l'énergie, et le développement durable à La Réunion, tout en contribuant aux objectifs sociaux, économiques et politiques de La Réunion.

Produits / services / expertises :

Le LABIMAC, laboratoire d'innovation dédié aux matériaux de construction locaux, est un centre d'essai universitaire affilié à l'Université de La Réunion, implanté sur le Campus du Tampon.

Initié par l'UFR Sciences de l'Homme et de l'Environnement, en collaboration avec le département Sciences du Bâtiment et de l'Environnement (pour la pédagogie) et le

laboratoire PIMENT (pour la recherche), ce projet se concentre sur le développement d'outils de formulation avancés et d'analyses multiphysiques approfondies (mécanique, acoustique, optique, thermique, hygroscopique).

Nous encourageons activement les initiatives d'étude et de création de nouveaux matériaux locaux, privilégiant les ressources locales qu'elles soient biosourcées, géosourcées, revalorisées, ou recyclées.

En parallèle, notre engagement se manifeste à travers la formation des étudiants aux techniques expérimentales et à l'innovation.

Ainsi, LABIMAC façonne l'avenir de la construction durable locale en conjuguant innovation, durabilité et enseignement.

Intervention :

L'intervention a pour objectif de présenter le centre d'essai universitaire LABiMAC, ses missions et son rôle au sein de la chaîne d'innovation dédiée aux matériaux alternatifs. Elle mettra en lumière la position stratégique du LABiMAC comme pierre angulaire des travaux de recherche, illustrée notamment par le soutien au projet pionnier MATARUN, qui œuvre à la valorisation des terres excavées pour le secteur du bâti tropical à La Réunion.

BÂTI TROPICAL 2024



Suivez nous sur le site

batitropical.re

Cette action est soutenue et financée par



Les organisateurs



Les partenaires

